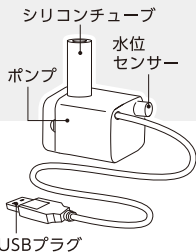


取扱説明書

ペット用フィルター式給水器 ピュアクリスタル 交換用ポンプP-①

このたびは、「ピュアクリスタル交換用ポンプP-①」をお買い上げいただき、ありがとうございます。この取扱説明書をよくお読みいただき、正しく安全にご使用ください。お読みになった後は、いつでも取り出せる場所に保管してください。

- 第三者に譲渡・貸与される場合も、この説明書を必ず添付してください。
- この説明書は保証書を兼用しています。大切に保管してください。
- 本製品に関するお問い合わせは、お買い求めの販売店もしくは当社にご連絡ください。



この表示を無視して、誤った使い方をしたときに生じる内容を、2つに区分しています。

警告	人が死亡または重傷を負うおそれのある内容
注意	人が軽傷を負うことや財産の損害が発生するおそれのある内容

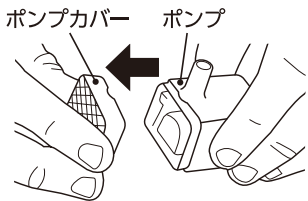
この取扱説明書には下記のマークを付けています。

- ⊘ してはいけないこと(禁止)
- ❗ しなければいけないこと(指示)

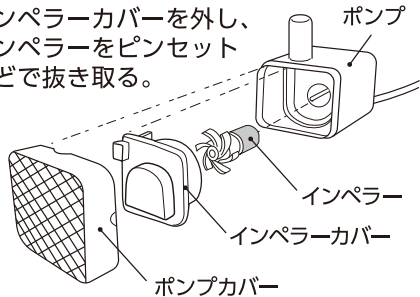
お手入れ方法

使い続けていくと、ポンプのインペラー部にゴミ(抜け毛・フードカスなど)や水アカがたまり、インペラーが回転しにくくなります。水が循環しなくなるおそれがありますので、約1ヶ月に1回は分解してポンプ内部を掃除してください。

1 ポンプカバーを取り外す。



2 インペラーカバーを外し、インペラーをピンセットなどで取り出す。



安全上のご注意

【ご使用前によく読み、正しく安全にご使用ください】

警告 重大な事故を防ぐために

- 本書記載以外の用途に使用しない。(火災・感電の原因)
- 分解・改造しない。(火災・感電の原因)
- 屋外で使用しない。(火災の原因)
- 直射日光の当たる場所、湯気や油煙の当たる場所、ほこりの多い場所では使用しない。(火災の原因)
- 幼児の手の届く範囲で使用しない。(感電・ケガの原因)
- USBプラグと差し込み口の接続部分はぬらさない。(火災・感電の原因)
- USBプラグはぬれた手で抜き差ししない。(感電の原因)
- コードを傷める行為(曲げる・引っ張る・束ねる・重い物載せるなど)はしない。(コードがショートや断線して、火災・感電の原因)

- ❗ USBプラグを抜くときは、コードを持たず、USBプラグを持って抜く。(コードがショートや断線して、火災・感電の原因)
- ❗ DC5V/1A以上のUSBアダプターを使用する。(火災の原因)

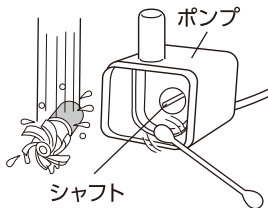
注意 ケガや財産の損害を防ぐために

- ⊘ 本体を高所から落下させるなど、強い衝撃を与えない。(破損し、ケガの原因)
- 本製品をモバイルバッテリーに接続しない。(モバイルバッテリーの故障の原因)
- ❗ 子供に操作・セットさせる場合は、必ず大人の監視のもとで行う。(ケガの原因)

3 インペラーの汚れを水洗いし、ポンプ内部も汚れを綿棒などで落とす。

お願い

- ポンプ内部のシャフトに無理な力を加えないでください。
- USBプラグに水がかからないように注意してください。



4 逆の手順でセットする。


- 長期間お使いいただくと、インペラーのマグネットが劣化してポンプのパワーが弱くなってきます。1年を目安に新しいポンプに交換することをおすすめします。

詳しいお手入れ方法は



保証書

本保証書は、本記載の内容で無料修理（部品交換もしくは製品交換）を行うことをお約束するものです。取扱説明書及び本体添付のラベルなどの注意書による正常なご使用状態で、お買い上げの日から1年間に以内に故障した場合は、お買い上げの販売店に修理をご依頼ください。無料修理（部品交換もしくは製品交換）させていただきます。

★お買い上げ日	年	月	日	保証期間 お買い上げ日より1年間
★お客様	ご住所	〒 TEL		お名前
★販売店	住所 店名	TEL		 またはサイン

★印欄に記入のない場合は無効です。必ず記入の有無をご確認ください。ただし、記入のない場合、本保証書とレシート、または領収書をご提示いただければ、下記保証規定により、保証させていただきます。本書は再発行いたしませんので、紛失しないよう大切に保管してください。

※この保証書は、本書に明示した期間、条件のもとにおいて、無料修理（部品交換もしくは製品交換）をお約束するものです。したがって、この保証書によって、お客様の法律上の権利を制限するものではありません。

保証規定

- お客様の取扱説明書、または本体添付のラベルなどの注意書による正常なご使用状態で、保証期間中に故障した場合は、お買い上げの販売店に修理をご依頼のうえ、修理に際して、本書をご提示ください。無料修理（部品交換もしくは製品交換）させていただきます。
- 保証期間中の修理などアフターサービスについてご不明の場合は、お買い上げの販売店へご相談ください。
- 次のような場合は保証期間内でも保証対象外になります。
 - ご使用上の誤り、または不当な修理や改造による故障や損傷。
 - お買い上げ後の落下または輸送上の故障や損傷。
 - 火災・塩害・ガス害・地震・風水害・落雷・異常電圧、またはその他の天災地変による故障や損傷。
 - 飼育されているペットによる故障や損傷。
 - 本書のご提示がない場合。
 - 本書に、お客様名、お買い上げ日、販売店名の記入のない場合、あるいは字句を書きかえられた場合。本書は日本国内においてのみ有効です。
This warranty is valid only in Japan.
- 贈答品などでお買い上げ販売店に修理依頼できない場合には、当社へご相談ください。

基本仕様

機種名	ピュアクリスタル 交換用ポンプP-①
品名	ペット用フィルター式給水器専用ポンプ
定格電圧/電流/消費電力	DC5V 0.1A 0.5W
コード長	約1.5m
材質	ポンプ:ABS、PVC、磁石 シリコンチューブ:シリコン
原産国	ポンプ:中国 シリコンチューブ:タイ

ASSEMBLED IN THAILAND

- 製品使用前に説明書をお読みになり、十分理解した上でご使用ください。ご不明な点は、販売店または当社へお問い合わせください。誤った使用方法、勝手な修繕・改造などによる故障などにつきましては補償いたしかねます。
- 製品の製造管理には万全を期していますが、万一、当社の製造管理上の原因による品質不良がありました場合は、同等の新しい製品とお取り換えさせていただきます。それ以外の責任はご容赦ください。
- 製品の仕様・デザイン・価格など予告なく変更することがあります。



このやさしさを人と社会へ

ジェックス株式会社

GEX URL <https://www.gex-fp.co.jp/>

〒578-0903 大阪府東大阪市今米1丁目14番5号

☎072-966-0054

「ジェックスサービスセンター」