

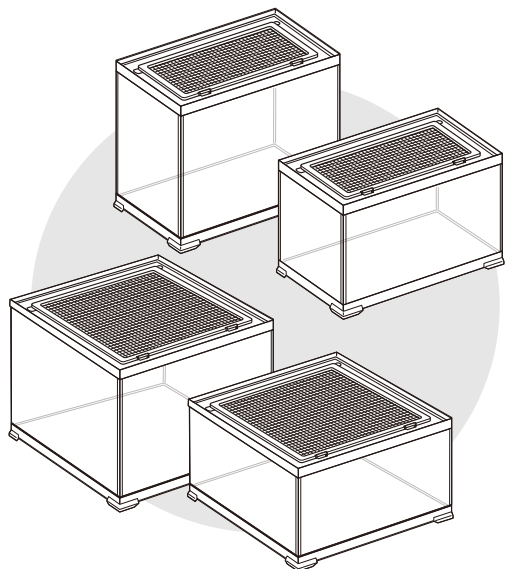


屋内爬虫類・両生類飼育用ケージ

取扱説明書

レプテリア 300

Low/High/キューブLow/キューブHigh



このたびは、「レプテリア」をお買い上げいただき、ありがとうございます。本製品は、屋内爬虫類・両生類飼育用ケージです。

この取扱説明書をよくお読みいただき、正しく安全にご使用ください。

お読みになった後は、いつでも取り出せるところに保管してください。

この取扱説明書には下記のマークを付けています。

拡大損害および器具損傷が予想される事項

禁止行為 分解禁止 必ず行う

差し込みプラグを抜く

● 第三者に譲渡・貸与される場合も、この説明書を必ず添付してください。

● 本製品に関するお問い合わせは、お買い求めの販売店もしくは当社にご連絡ください。

各部の名称と特長

コード穴

○電源コードやチューブ類の設置用。

フタ (着脱式)

○通気性のあるステンレスメッシュスクリーン。

水槽部

○キズ付きにくいガラス製。水をはったり、床材を厚く敷きつめることが可能。

ロック

○パチッと閉めることでフタをロック可能。

フレーム

○2段まで積み重ね可能。パネルヒーターが設置しやすい底形状。

※イラストは300Lowですが、他サイズも同様です。

安全上のご注意 [ご使用前によく読んでください]



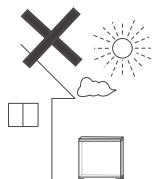
重大な事故の原因となる。

絵表示	重要事項	危害・損害
	●本書記載以外の用途に使用しない。	火災、器具損傷の原因になる。
	●電気製品を使用する場合、掃除やレイアウト変更でケージ内に手を入れる時は、全ての差し込みプラグを抜く。	火災、感電の原因になる。
	●幼児や小さな子供の手の届く場所には設置しない。	転倒などによるケガやケージの割れ、火災、感電の原因になる。

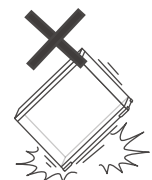


ケガや器具損傷の原因となる。

絵表示	重要事項	危害・損害
	●屋内爬虫類・両生類・昆虫等の飼育以外では使用しない。	破損、水漏れの原因になる。
	●分解・改造しない。	ケージの割れ、破損によるケガの原因になる。
	●ガラスに割れ、欠け、ヒビが発生した場合は、絶対に使用しない。	破損、ケガの原因になる。
	●落としたり、物をぶつかけたり、荷重をかけたり、無理な力を加えたり、傷をつけたりしない。	破損、ケガの原因になる。
	●レイアウト用品や床材を入れたまま移動しない。	破損、ケガの原因になる。
	●ケージを持ち運ぶときは、必ず底面を持つ。	破損、ケガの原因になる。
	●子供にセットさせる場合は、必ず大人の監視のもとで行う。	破損、ケガの原因になる。
	●屋外で使用しない。	破損の原因になる。
	●直射日光のあたるところには設置しない。	破損、劣化を早める原因になる。
	●人通りの激しいところ、振動のあるところには置かない。	破損、ケガの原因になる。
	●本製品を設置するときは、ケージ底面全体が載る安定した強固な台の上に水平になるように置く。	破損、水漏れの原因になる。
	●お手入れなどで水がかからないように、電気製品の近くや上に置かない。	電気製品の破損、故障の原因になる。
	●フタのメッシュスクリーンの上には、1kg以上の物を載せない。	変形、破損の原因になる。
	●ランプを使用する場合は、指定の照明器具以外は使用しない。	変形、破損の原因になる。
	●ランプを使用する場合は、霧吹きなどでランプに水がかからないようにする。	ランプの破損の原因になる。
	●ケージ内でランプを使用しない。	変形、破損の原因になる。
	●40℃以上のお湯を直接注がない。	変形、破損の原因になる。
	●水をはる場合は、あらかじめ水にぬれても良い場所で水を入れ、水漏れの有無を確認する。	輸送中に破損していると、水漏れの原因になる。



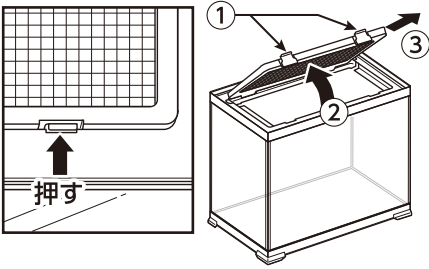
屋外で使用しない。



落したり、強い衝撃を与えない。

使用方法

【フタの着脱】

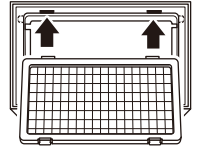


【はずし方】

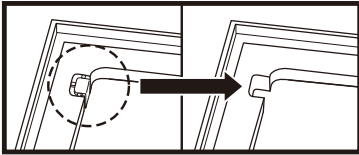
フタの2カ所のロック部分のツメを押えて(①)、そのままフタを持ち上げた後(②※フタを背面側に開き過ぎると破損の原因となります。)、手前に引いて(③)取りはずしてください。

【取り付け方】

上フレーム背面側の穴に、フタ背面の突起を差し込んでから、ロック部分のツメが「パチッ」というまでフタをはめ込んでください。



【コード穴の開け方】



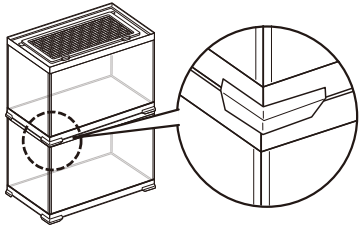
左図のように切り欠き部を折って取りはずすことで、コード穴を開けて電源コードやチューブを通すことができます。

※一度開けると閉じることはできません。

※開けた場合は、小型の生体や活餌が脱走しやすくなりますので、ご注意ください。

※切り欠き部を折る際は、ケガをしないように注意してください。

【ケージを積み重ねて使用する場合】



左図のようにケージを積み重ねて使用することができます。

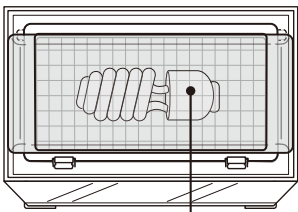
※積み重ねは**2段まで**にしてください。

※積み重ねて使用する場合は、バランスが悪くなり倒れやすくなりますので、注意してください。

※水や床材を大量に入れたときは、積み重ねて使用しないでください。

※積み重ねた場合、下段のケージのコード穴は使用できません。また、下段のケージは通気性が低下しますので、注意してください。

【ランプを使用する場合】



メッシュスクリーン上にUVランプがくるように設置

【UVランプを使用する場合】

EXO-TERRA「コンパクトトップ30」が使用できます。

左図のように、フタのメッシュスクリーンの上にUVランプがくるように設置してください。

※樹脂フレームの上にランプを設置すると、ケージ内へのランプの照射効率が下がります。

※UVランプを使用すると、樹脂フレームが変色・劣化する場合があります。

【白熱球を使用する場合】

EXO-TERRA「ライトドーム ナノ」が使用できます。

メッシュスクリーンの上に設置してください。

※樹脂フレーム部分にランプの光が直射しないように設置してください。(高温になり、ケージが変形・破損する場合があります。)

※ケージ内でランプを使用しないでください。

**注意**

ケガや器具損傷の原因となる。

絵表示	重要事項	危害・損害
	●ランプを使用する場合は、フレームやフタの枠、メッシュスクリーンなどに触れないようにする。	変形、破損の原因になる。
	●フタのロックはしっかりと閉める。	生体が脱走する原因になる。
	●大型の生体飼育には使用しない。	生体が脱走する原因になる。

【お手入れ方法】

- 本製品を掃除する際は、キズが付かないよう、やわらかい布やスポンジを用いて、水かぬるま湯で行ってください。

シンナー、ベンジンまたはアルコール及び有機溶剤を含むガラスクリーナーなどは使用しないでください。

**注意**

ケガや器具損傷の原因となる。

絵表示	重要事項	危害・損害
	●金属ブラシやタワシなどでガラス面を傷つけたり、シリコン部分を強くこすったりすることは絶対にしない。	破損、水漏れの原因になる。

【保管方法】 ケージから用品を取りはずし、下記の手順に基づき保管する。

- ① お手入れ方法にしたがって、汚れなどを取り除き、水気をふきとって十分乾燥させる。
- ② 湿気の少ない冷暗所に保管する。

※電気製品をご使用の場合、電源コード類は無理な力を加えず丁寧にケージから取りはずしてください。また、差し込みプラグをコンセントから取りはずす時は、差し込みプラグ本体を持って取りはずしてください。

基本仕様

	300Low	300High	300キューブLow	300キューブHigh
品名	爬虫類・両生類用ケージ			
用途	屋内爬虫類・両生類飼育用			
適用種	小型爬虫類・両生類			
材質	ガラス、PS、ステンレス			
ケージサイズ	幅 奥行き 高さ 約 31.6×20.0×19.2cm	幅 奥行き 高さ 約 31.6×20.0×28.2cm	幅 奥行き 高さ 約 31.6×31.6×19.2cm	幅 奥行き 高さ 約 31.6×31.6×28.2cm
原産国	インドネシア (MADE IN INDONESIA)			

■製品使用前に説明書をお読みになり、十分理解した上でご使用ください。ご不明な点は、販売店または当社へお問い合わせください。誤った使用方法、勝手な修繕・改造などによる故障などにつきましては補償いたしかねます。

■製品の製造管理には完全を期していますが、万一、当社の製造管理上の原因による品質不良がありました場合は、同等の新しい製品とお取り換えさせていただきます。それ以外の責任はご容赦ください。

■製品の仕様、デザイン、価格等予告なく変更する事があります。

■生体の病気や死亡、植物の枯れについての保証はいたしかねます。あらかじめご了承ください。



このやさしさを人と社会へ

ジェックス株式会社GEX URL <http://www.gex-fp.co.jp/>

〒578-0903 大阪府東大阪市今米1丁目14番5号

☎ 072-966-0054

「ジェックスサービスセンター」

