

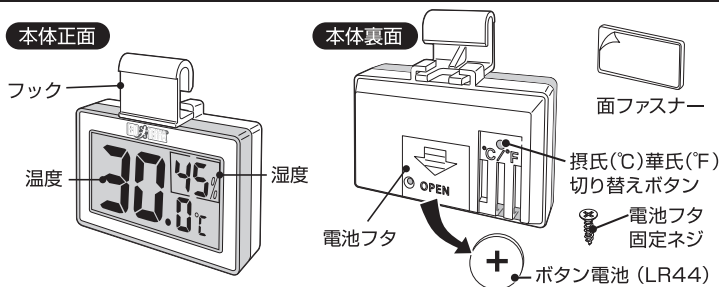
# 取扱説明書

屋内爬虫類・両生類飼育用温湿度計

## コードレスデジタル温湿度計

このたびは、「コードレスデジタル温湿度計」をお買い上げいただき、ありがとうございます。本製品は、屋内爬虫類・両生類飼育用温湿度計です。この取扱説明書をよくお読みいただき、正しく安全にご使用ください。お読みになった後は、いつでも取り出せるところに保管してください。

### 各部の名称



この取扱説明書には下記のマークを付けています。

- △ 拡大損傷および器具損傷が予想される事項
- ⊘ 禁止行為
- ⊘ 分解禁止
- ⚠ 必ず行う
- ⊘ 水濡れ禁止
- 第三者に譲渡・貸与される場合も、この説明書を必ず添付してください。
- この説明書は大切に保管してください。
- 本製品に関するお問い合わせは、お買い求めの販売店もしくは当社にご連絡ください。

### 仕様

品名	爬虫類・両生類飼育用温湿度計
電源 / 電圧	ボタン電池(LR44/1.5V×1個)
温度測定範囲	0~50℃(32~122℉)
湿度測定範囲	20~90%
分解能	温度:0.1℃ 湿度:1%
測定精度	温度:±1℃ 湿度:±5%(40~70%) ※上記以外±8%
測定周期	8秒毎
使用可能周囲温湿度	温度:0~50℃ 湿度:20~90%
付属品	ボタン電池(LR44)、面ファスナー、電池フタ固定ネジ
サイズ	約幅5.3×奥行2.0×高さ5.0cm
材質	ABS
原産国	中国(MADE IN CHINA)

※付属のボタン電池は、動作確認用です。  
※本製品は専門的な測定器とは精度が異なります。測定値は、測定場所や空気の流れなどによっても変化します。

### 安全上のご注意

【ご使用前によく読んでください】



警告

重大な事故の原因となる。

絵表示	重要事項	危害・損害
⚠	●電池は子供・認知症の方が飲み込まないよう手の届かない所に保管する。万一、飲み込んだ場合は、すぐに医師に相談する。	人体への悪影響の原因になる。
⚠	●電池から漏れた液に触れない。目に入ったときや触れたときはすぐに水で洗い流し、医師に相談する。	人体への悪影響の原因になる。
⊘	●電池はショート、充電、分解、加熱、火中に入れない。	発火、発熱、破裂、液漏れの原因になる。
⊘	●電池を高所から落下させるなど強い衝撃を与えない。	発火、発熱、破裂、液漏れの原因になる。
⊘	●電池を保管するときや廃棄するときには、他の電池や金属製のものと接触させない。	発火、発熱、破裂、液漏れの原因になる。
⚠	●電池は+-(プラス・マイナス)を正しくセットする。	発熱、破裂、液漏れの原因になる。



注意

ケガや器具損傷の原因となる。

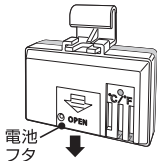
絵表示	重要事項	危害・損害
⊘	●本書記載以外の用途に取り付けや使用をしない。	故障の原因になる。
⊘	●分解・改造しない。	故障の原因になる。
⊘	●屋外で使用しない。	正しく計測ができなかったり、故障の原因になる。
⊘	●本体を水に濡らしたり、霧吹きなどをかけない。	故障の原因になる。
⊘	●本体を落下させるなど、強い衝撃を与えない。	故障の原因になる。
⚠	●子供にセットさせる場合は、必ず大人の監視のもとで行う。	故障の原因になる。
⚠	●電池フタはしっかり閉める。	故障の原因になる。
⊘	●本製品を急に寒い場所から暖かい場所へ移動させない。	故障の原因になる。



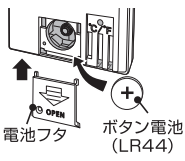
# 使用方法

## 【ボタン電池を入れる】※精密ドライバーが必要です。

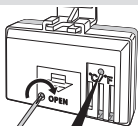
1. 矢印の方向へスライドさせ、電池フタを外す。



2. ボタン電池の+を上にして入れ、フタを閉める。



3. 精密ドライバーを使用し、電池フタを付属のネジでとめる。



本体裏面の摂氏(°C)・華氏(°F)切り替えボタンを先の細いもので押すと、摂氏(°C)・華氏(°F)が切り替わります。



## 【本体を取り付ける】

### ○ガラス・アクリルケースの場合

1. ケージの取り付けたい位置に合わせ、フックを図①の向きに取り付ける。フックを取り外す際は、図②の矢印の向きに力を入れてください。



2. 面ファスナーの片面の剥離紙をはがしてフックの凹みに貼りつける。

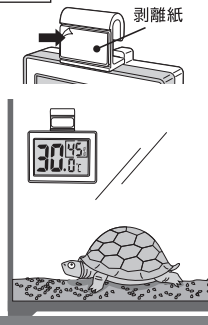
3. ケージの取り付け面の汚れを拭きとり、面ファスナーの反対側の剥離紙をはがしてケージ内の測定したい位置にしっかり押しつけ、取りつける。

※本製品は防水・防滴構造ではありません。水や霧吹きがからまない位置に設置してください。

※生体がいらずににくい位置に設置してください。

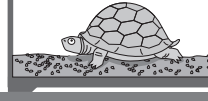
※白熱電球等の光や熱が直接当たる位置には設置しないでください。

4. 液晶画面に温度・湿度が表示されているか確認する。



### ○ワイヤーケージの場合

フックを図③の向きにして、測定したい位置のワイヤーに引っかける。



## 【ボタン電池の交換方法】(正しい計測のため、定期的に交換してください。)

※電池の交換には精密ドライバーが必要です。

1. 精密ドライバーで電池フタのネジを左に回して抜き、フタを外す。
2. 古いボタン電池を取り出し、新しいもの(LR44)と交換する。
3. 電池フタを1.の逆の手順で閉める。



- 電池が消耗すると、表示が薄くなり、正しく計測できなくなります。定期的に新しい電池と交換してください。
- 急激な温度変化があった場合や、新しい電池を入れたときは、正常な温度・湿度を表示するまで数十分かかることがあります。

※電池は子供・認知症の方の手の届かない所に保管し、万一飲み込んだ場合は、直ちに医師に相談してください。医師に相談出来ない場合は下記へ電話し、指示を受けてください。  
つくば中毒110番 ☎029-852-9999 大阪中毒110番 ☎072-727-2499

## 【お手入れ方法】

ぬるま湯を浸した布を固く絞って、汚れを拭きとる。

絵表示	重要事項	危害・損害
	ケガや器具損傷の原因となる。	
	●本製品を掃除する際、シンナー、ベンジンまたはアルコール及び有機溶剤を含むガラスクリーナーなどは使用しない。	器具損傷の原因になる。

## 【保管方法】

長時間使用しない場合はケージから取り外し、電池を抜き下記の手順に基づき保管する。

1. お手入れ方法にしたがって、汚れなどを取り除く。
  2. 購入時の梱包材などを使い、湿気の少ない冷暗所に保管する。
- 廃棄する場合は、各自治体の廃棄ルールに従ってください。

■製品使用前に説明書をお読みになり、十分理解した上でご使用ください。ご不明な点は、販売店または当社へお問い合わせください。誤った使用方法、勝手な修繕・改造などによる故障につきましては補償いたしかねます。

■製品の製造管理には万全を期していますが、万一、当社の製造管理上の原因による品質不良がありました場合は、同等の新しい製品とお取り換えさせていただきます。それ以外の責任はご容赦ください。

■製品の仕様、デザイン、価格等予告なく変更する事があります。

## 注意 ケガや器具損傷の原因となる。

絵表示	重要事項	危害・損害
	●本体を水に濡らさない。	故障の原因になる。



このやさしさを人と社会へ  
**ジェックス株式会社**  
GEX URL <http://www.gex-fp.co.jp/>  
〒578-0903 大阪府東大阪市今市1丁目14番5号

☎072-966-0054  
「ジェックスサービスセンター」