

catit®

取扱説明書

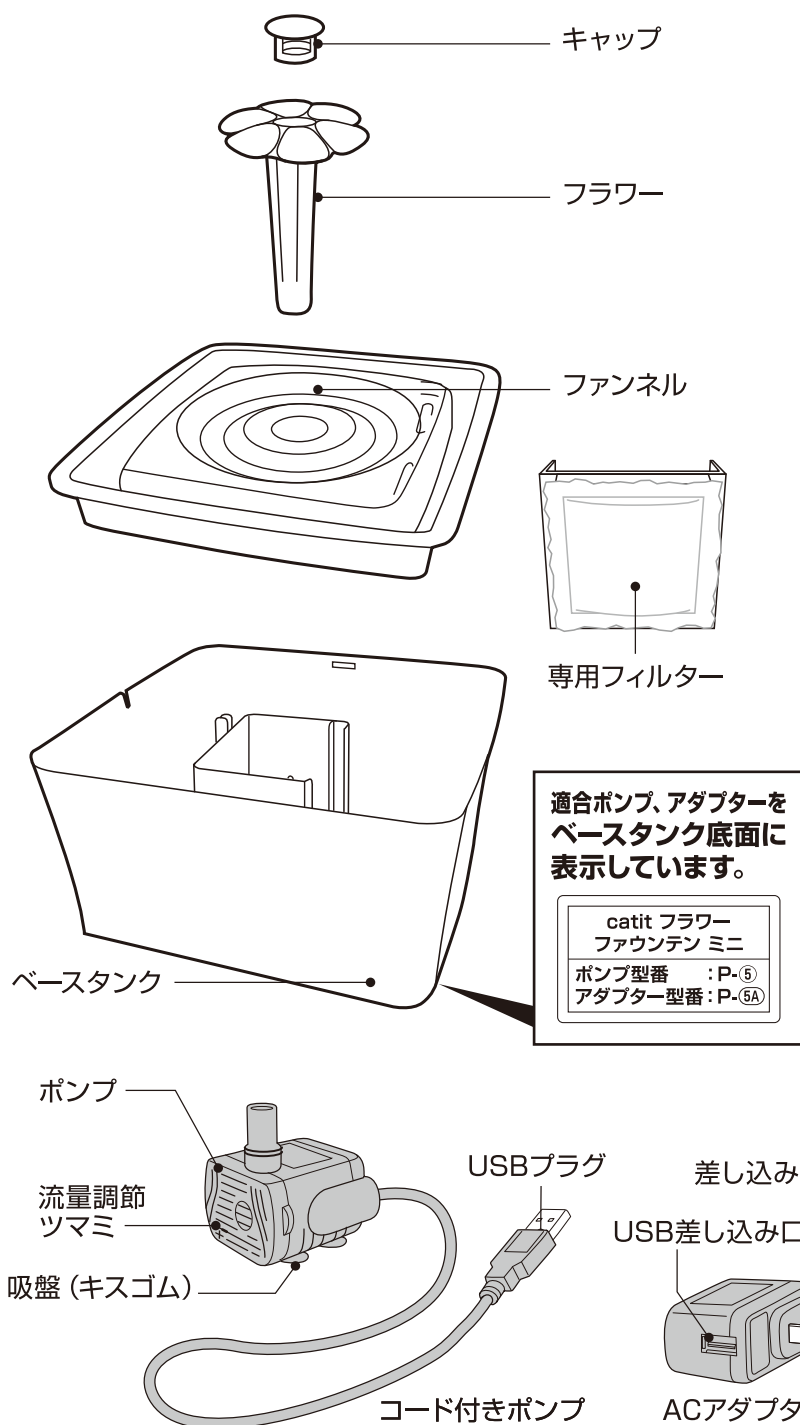
この製品は日本国内専用です
FOR JAPAN USE ONLY

猫用フィルター式給水器

FLOWER FOUNTAIN™ MINI

フラワーファウンテン ミニ

各部の名称



このたびは、「catit フLOWERファウンテンミニ」をお買い上げいただき、ありがとうございます。本製品は、屋内猫飼育用フィルター式給水器です。

この取扱説明書をよくお読みいただき、正しく安全にご使用ください。

お読みになった後は、いつでも取り出せる場所に保管してください。

この取扱説明書には
下記のマークを付けています。

- ⚠ 拡大損害および器具損傷が
予想される事項
- ⊘ 禁止行為 ⊘ 分解禁止 ⊘ めれ手禁止
- ❗ 必ず行う

- 第三者に譲渡・貸与される場合も、この説明書を必ず添付してください。
- この説明書は保証書を兼用しています。大切に保管してください。
- 本製品に関するお問い合わせは、お買い求めの販売店もしくは当社にご連絡ください。

■ もくじ ■

① 各部の名称	1
② 安全上のご注意	2
③ 使用方法	3-4
・セットアップの前に	3
・セットアップ方法	3-4
・お手入れ方法	4
・保管方法	4
④ 故障かな?と思ったら	5
⑤ Q&A	5
⑥ 保証書	6
⑦ 基本仕様	6

安全上のご注意

【ご使用前によく読んでください】



警告

重大な事故の原因となる。

絵表示	重要事項	危害・損害	
	●本書記載以外の用途に使用しない。	火災、器具損傷の原因になる。	
	●分解、改造しない。	火災、感電の原因になる。	
	●屋外で使用しない。	火災、器具損傷の原因になる。	
	●直射日光のあたる場所、ほこりや湿気の多いところでは使用しない。	火災、器具損傷の原因になる。	
	●幼児の手の届く範囲で使用しない。	感電、ヤケドの原因になる。	
	●ポンプは水中専用のため、空気中で動作させない。	発火、破損の原因になる。	
	●水平が保たれる安定した場所に設置し、不安定な場所や傾斜した場所に置かない。	転倒し、感電、故障の原因になる。	
	●ケージ、サークル内には置かない。	転倒し、感電、故障の原因になる。	
	●ベースタンクの水位が、ファンネル下部とポンプの間で運転していることを確認する。	故障、破損、発火の原因になる。	
ACアダプター・コンセント・電源コードについて			
	●差し込みプラグ、ACアダプター、コンセントは濡らさない。 ●USBプラグと差し込み口の接続部は濡らさない。	火災、感電の原因になる。	
	●たこ足配線はしない。	火災、感電の原因になる。	
	●ACアダプター、USBプラグは濡れた手で抜き差ししない。	感電の原因になる。	
	●USBプラグを抜くときはコードを持たず、USBプラグを持って抜く。	コードがショートや断線して、火災、感電の原因になる。	
	●コードを傷める行為(曲げる、引っ張る、束ねる、重いものを載せるなど)はしない。	コードがショートや断線して、火災、感電の原因になる。	
	●付属のACアダプター以外のアダプターは使用しない。	火災、器具損傷、接続したアダプターの故障の原因になる。	
	●付属のACアダプターに、付属のポンプ以外は接続しない。	火災、器具損傷、接続した製品の故障の原因になる。	
	●ACアダプターは熱くなりやすいので、風通しのよい状態で使用し、布や布団でおおったり包んだりしない。	火災、器具損傷の原因になる。	
	●コンセントはベースタンクより高い位置に準備する。ベースタンクより低い位置で使用する場合は、必ず水滴だまりを設けて、水滴がACアダプターやコンセントに流れ込まないようにする。	火災、感電の原因になる。	
	●ペットがコードを噛まないように注意し、噛み癖のあるペットには使用しない。	感電、ケガの原因になる。	



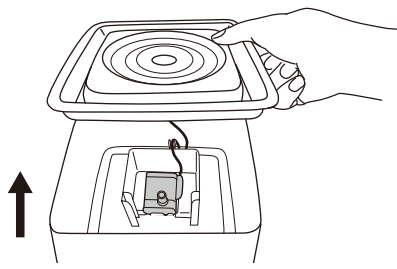
注意

ケガや器具損傷の原因となる。

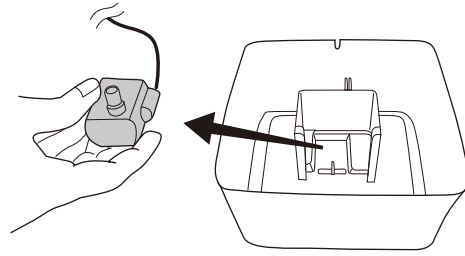
絵表示	重要事項	危害・損害	
	●子供に操作、セットさせる場合は、必ず大人の監視のもとで行う。	ヤケド、器具損傷の原因になる。	 落としたり、強い衝撃を与えない。
	●本体、ACアダプターを高所から落下させたりぶつけるなど、強い衝撃を与えない。	器具損傷の原因になる。	
	●電気製品のそばや上に置かない。	水がかかった場合、電気製品の故障の原因になる。	

使用方法

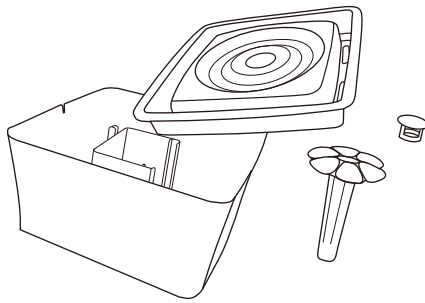
【セットアップの前に】



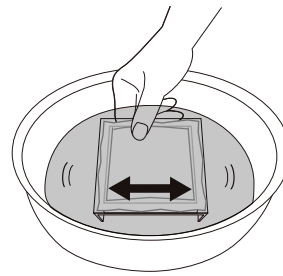
1.ファンネルを外します。



2.コード付きポンプを取り外します。

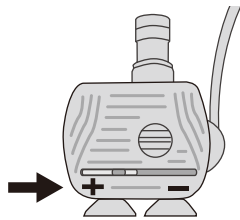


3.専用フィルターとポンプ以外を、薄めた中性洗剤を含ませたスポンジで洗浄します。研磨剤は使用しないでください。洗浄後は十分に洗い流してください。

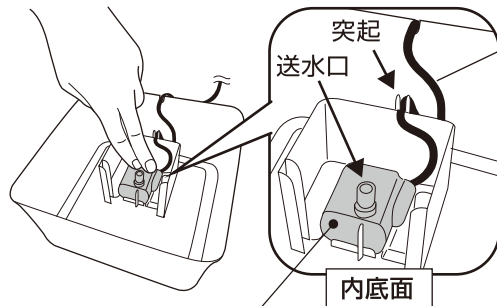


4.水道水をためた容器にフィルターを沈め、数回ゆすり洗いをくり返して活性炭の微細粉やイオン交換樹脂の黄色い水が出なくなるまで洗い流してください。
(※Q&A⑧、⑫)

【セットアップ方法】



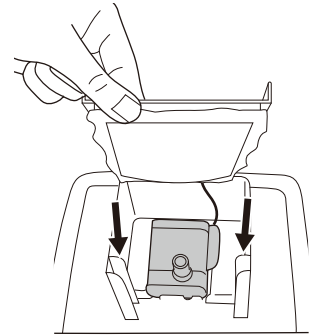
1.ポンプの流量調節ツマミが+ (プラス) 側になっていることを確認します。



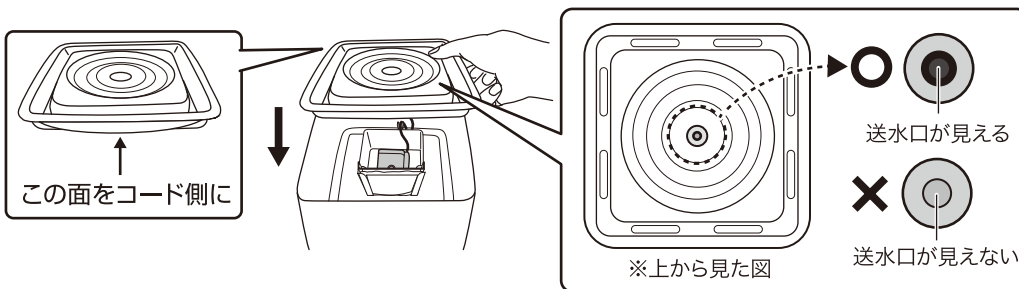
コードは必ずたるませてください。

※ポンプを取り付ける向きに注意してください。

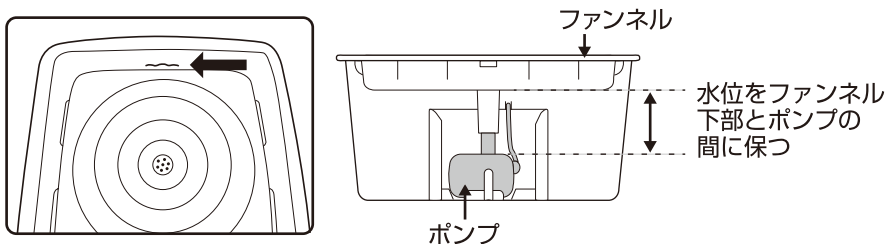
2.ベースタンクの内底面に吸盤 (キスゴム) でポンプを設置し、コードを突起にはめ込み、図のようにたるませてベースタンクのくぼみにはめ込みます。



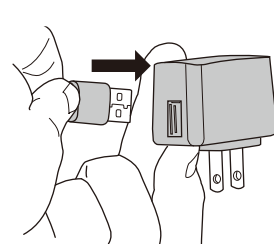
3.フィルターを不織布を外側に向けてベースタンクに差し込みます。



4.ファンネルを図の向きでベースタンクにセットします。上からのぞいて、ファンネルとポンプの送水口がずれていないか確認してください。ずれていると、水が正しく流れません。



5. ファンネルの噴水口から水を注ぎ、波形の穴部分まで給水します。
※ポンプが常に水没するように水を補給してください。異音が聞こえ始めたら、水を補給してください。
※水を補充するときは AC アダプターを抜いてから行ってください。



6.ACアダプターのUSB差し込み口にコード付ポンプのUSBプラグをつなぎ、ACアダプターをコンセントに差しします。

※ACアダプターには他の製品を接続しないでください。接続した製品やACアダプターの故障の原因になります。

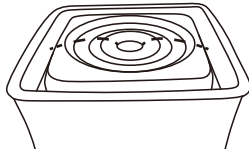
使用方法

〈3通りの水の流れ〉

パーツ（キャップ・フラワー）の取り付けで、3通りの水の流れをつくれます。

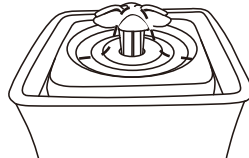
1. ゆるやかな流れ

キャップとフラワーを使用しない状態なら、やさしい水流ができます。



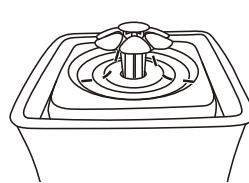
2. 湧き出る流れ

フラワーをイラストのようにファンネルに取り付けると、湧き出る水の流れができます。



3. やさしく流れ落ちる

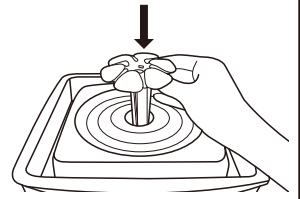
フラワー上部にキャップを取り付けることで、フラワーから湧き出る水を抑え、おだやかに水が流れ落ちます。



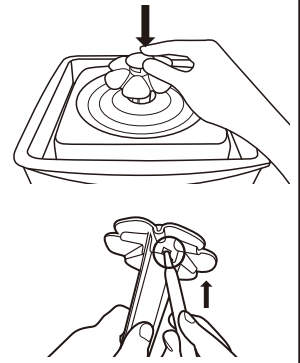
※ペットがフラワーを外す可能性がありますので、注意してご使用ください。

※フラワー、キャップは簡単に取り付け、取り外しができます。

●**フラワーの取り付け・取り外し**
イラストのようにフラワーの突起部をファンネルの中心にある穴に上から押し込み、取り付けます。取り外す際も、イラストのように真上に引き抜いてください。



●**キャップの取り付け・取り外し**
イラストのようにキャップの根本3ヶ所にある突起部を、フラワーの中心にある穴に合わせ上から押し込み取り付けます。取り外す際は、イラストのようにフラワー裏側の穴から黄色部分をドライバー等で押し上げてください。

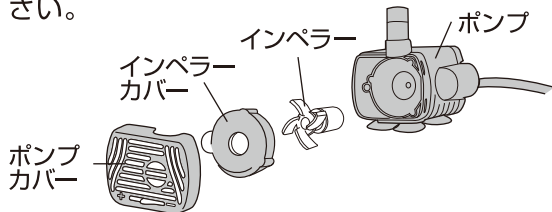


【お手入れ方法】

- お手入れや掃除の前には、必ずUSBプラグを抜いてください。
- ファンネルを取り外す際は、水の飛び散りに注意してください。
- 本製品を掃除する際、シンナー、ベンジンまたはアルコール及び有機溶剤を含むガラスクリーナーなどは使用しないでください。表面が溶けたり変質、変形する恐れがあります。

ポンプ内部のお手入れ

- ①ポンプ側面のツメに指をかけ、図のようにポンプカバーを取り外します。
 - ②インペラーカバーを外し、インペラーを取り外します。
 - ③インペラーの汚れを水洗いし、ポンプ内部も汚れを綿棒等で落としてください。
 - ④逆の手順でセットしてください。
- ※必ずインペラーを取り外してお手入れしてください。



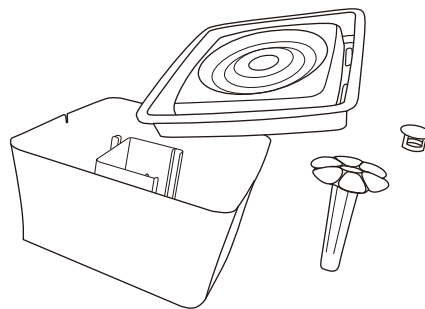
長時間お使いいただくと、ポンプのインペラー部にゴミ（被毛、フードカス等）や水アカがたまり、インペラーが回転しにくくなります。インペラーロックが起り、水が循環しなくなる恐れがありますので、月に一度は点検・掃除をしてください。

※長期間お使いいただくと、インペラーのマグネットが劣化してポンプのパワーが弱くなってきます。1年に1度を目安に新しく交換することをおすすめします。
※ポンプを交換する際は、販売店または当社にお問い合わせください。（ポンプ型番：P-⑤）

■詳しいお手入れ方法は ……………

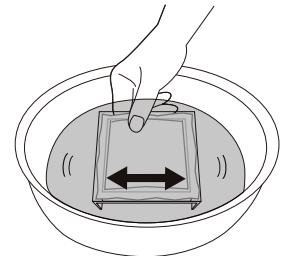
本体（ファンネル・ベースタンク・フラワー）

※清潔に保つために週に一度、必ず各部を洗浄してください。



セットアップと逆の手順で各パーツを取り外し、薄めた中性洗剤を含ませたスポンジで洗浄してください。研磨剤は使用しないでください。洗浄後は十分に洗い流してください。夏場は水がいたみやすいので毎日、洗浄及び水の交換をしてください。お手入れ不足の場合はカビ等の雑菌が発生し、変色することがあります。

フィルター



水でフィルター表面の汚れを洗い流してください。洗剤は使用しないでください。特に夏場は虫が発生する可能性がありますので、毎日の洗浄をおすすめします。フィルターは3週間から1か月をめどに、または被毛やフードカスの目に見える汚れが目立ってきたときに交換してください。

【保管方法】

1. お手入れ方法にしたがって、汚れなどを取り除く。
2. 水をふき取り自然乾燥させる。
3. 購入時の箱などを使い、湿気の少ない冷暗所に保管する。

故障かな？と思ったら

症状	点検・処置
ポンプが動かない	<ul style="list-style-type: none"> ●マグネットポンプ特有の現象でポンプ内のインペラーが回らないことがあります。ACアダプターを数回抜き差ししてください。それでも動かない場合は、P.4お手入れ方法の「ポンプ内部のお手入れ」にしたがってインペラーを取り出し、逆の手順でセットしてください。 ●ACアダプターの差し込みプラグがコンセントに差し込まれていませんか？ ●USBプラグが抜けていませんか？ ●インペラー部分の羽やマグネット部にゴミ（被毛やフードカス等）や汚れがたまっていますか？ ●ペットがコードを噛んで断線していませんか？ ●ポンプの部品が正常に組み立てられていますか？
水が流れない 水流が弱い 異常音がる	<ul style="list-style-type: none"> ●ポンプを水の無い状態で空運転させていませんか？ ●ベースタンクの水位がポンプ以下になっていませんか？ ●インペラー部分に空気がたまっていますか？(Q&A⑥参照) ●インペラーが破損または摩耗していませんか？ ●フィルターにゴミ（被毛やフードカス等）がたまっていますか？ ●ポンプの送水口がファンネルとずれていませんか？ ●ポンプが正しくセットされて、吸盤で固定されていますか？ ●ポンプの流量調節ツマミがー（マイナス）側になっていませんか？
ポンプやACアダプターが熱い	<ul style="list-style-type: none"> ●ポンプを水の無い状態で空運転させていませんか？ ●使用中にACアダプターが温かくなりますが、故障ではありませんのでそのままご使用ください。

Q&A

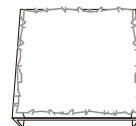
質問	回答
① ペットが製品を怖がり飲もうとしません。どうすれば慣れますか？	今まで与えてきた食器、給水器をしばらくの間使用せずに、本製品だけを置くようにして水はここから飲むという意識付けをしてあげて様子を見てください。次第に製品に慣れ、飲むようになります。飲まない場合は、慣れている食器や給水器と併用し、脱水症状を起こさないように注意してください。
② どれくらいの間隔で水を補給したらよいですか？	ペットが水を飲む頻度、製品を使用するペットの数、ペットの年齢や健康状態などで異なります。部屋の中の温度差がなく直射日光に当たらない場所に設置し、その状態で1日に減る量がペットが消費する量の目安です。ベースタンク内の水がポンプよりも下になる前に水を補給してください。
③ 製品からゴボゴボと音がしますがなぜですか？	音がするのは水位が低いからです。また、水位が低くなるとポンプが空気を吸い込んで音がします。そのまま放置すると故障の原因となりますので、すぐに水を補給してください。水の無い状態で運転をさせないでください。夏期又は乾燥時期は特に注意してください。
④ 製品のファンネルの表面に白い膜のようなものが付着しましたが、これは何ですか？どのようにして取り除くことができますか？	白い膜のようなものは、水道水に含まれるミネラル分が付着したものです。これを取り除くには、布やスポンジに食用酢や中性洗剤を少量つけ、やさしく洗います。洗った後は水でよく洗い流してください。
⑤ ポンプは回転しているが、水が循環されない原因は何ですか？	フィルターが汚れているか、ポンプにゴミ（被毛やフードカス等）がたまっている可能性があります。フィルターが汚れていればすぐに新しいものに交換してください。フィルターに汚れがなければ、ポンプをよく点検してください。(P.4 お手入れ方法参照)ポンプの送水口がファンネルとずれている可能性があります。
⑥ ACアダプターを差し込んで電源を供給したが、水が循環しないのはなぜですか？	ポンプ内に空気が入っている可能性があります。ポンプが完全に水に浸っている状態でACアダプターを抜き、再度電源を供給し、ポンプ内の空気が抜けて水が循環するまで何度もプラグの抜き差しを繰り返してください。
⑦ 水がファンネルの上を均等に流れませんがなぜですか？	「水平でない場所に設置」「ファンネルがベースタンクにしっかりとセットされていない」「表面に油分がついている」などの可能性がありますのでご確認ください。
⑧ 水の中に黒い粉が混じっていますが、これは何ですか？	活性炭の微細粉です。ペットには無害です。フィルターを水洗いしても活性炭の黒い粉が沈殿したりタンクに付着する場合、再度フィルターを流水でよく洗ってください。
⑨ フィルターがピンク色になりますが、なぜですか？	水周りに発生しやすい菌がフィルターで増殖していると考えられます。ペットには全く害はありません。夏場には毎日水の交換、本体・フィルターの洗浄を行ってください。
⑩ 市販のペット用サプリメントやペット用栄養ドリンクを水に混ぜて使用してもよいですか？	フィルターの中に入っている活性炭の働きにより、成分が吸着される場合があります。
⑪ ミネラルウォーターを使用した場合、ミネラルは吸着されますか？	フィルターの中にイオン交換樹脂が入っているため、ミネラル分のうちマグネシウムとカルシウムが吸着されます。
⑫ 水が黄色くなりましたがなぜですか？	使い始めや、一度使用して長期間使用していなかった場合は、やや黄色がかった水が出ることがあります。これはイオン交換樹脂の成分が溶出するためであり、品質には問題なく無害です。

その他、ご使用に際して異常と思われる場合は、ご使用を中止して、お買い求めの販売店もしくは当社にお問い合わせください。安全をご確認いただいた後、ご使用を再開してください。

交換用フィルター

- ※健康維持のために、フィルターは3週間～1ヶ月に一度は必ず交換してください。
- ※「catit 軟水化フィルター ミニ」をご使用ください。
- ※汚れが付着して不織布が変色することがあります。そのときは新しいフィルターに交換してください。

別売




catit
軟水化フィルター ミニ

保証書

持ち込み修理

本保証書は、本記載の内容で無料修理（部品交換）を行うことをお約束するものです。取扱説明書及び本体添付のラベル等の注意書による正常なご使用状態で、お買上げの日から1年間以内に故障した場合には、お買上げの販売店に修理をご依頼ください。無料修理（部品交換）させていただきます。

★お買上げ日		年	月	日	保証期間 お買上げ日より1年間
★お客様	ご住所	〒			お名前
		TEL			
★販売店	住所				 <small>またはサイン</small>
	店名	TEL			

★印欄に記入のない場合は無効です。必ず記入の有無をご確認ください。ただし、記入のない場合、本保証書とレシート、または領収書をご提示いただければ、下記保証規定により、保証させていただきます。本書は再発行いたしませんので、紛失しないよう大切に保管してください。

※この保証書は、本書に明示した期間、条件のもとにおいて、無料修理（部品交換）をお約束するものです。したがって、この保証書によって、お客様の法律上の権利を制限するものではありません。

保証規定

- お客様の取扱説明書及び本体添付のラベル等の注意書による正常なご使用状態で、保証期間中に故障した場合は、お買上げの販売店に修理をご依頼のうえ、修理に際して、本書をご提示ください。無料修理（部品交換）させていただきます。
- 保証期間中に修理などアフターサービスについてご不明の場合は、お買上げの販売店へご相談ください。
- 次のような場合は保証期間内でも保証対象外になります。
 - ご使用上の誤り、及び不当な修理や改造による故障及び損傷。
 - お買上げ後の落下及び輸送上の故障及び損傷。
 - 火災・塩害・ガス害・地震・風水害・落雷・異常電圧、及びその他の天災地変による故障及び損傷。
 - 飼育されているペットによる故障及び損傷。
 - 本書のご提示がない場合。
 - 本書に、お客様名、お買上げ日、販売店名の記入のない場合、あるいは字句を書きかえられた場合。
- 本書は日本国内においてのみ有効です。This warranty is valid only in Japan
- 贈答品などでお買上げ販売店に修理依頼できない場合には、当社へご相談ください。

基本仕様

機種名	catit フラワーファウンテン ミニ
品名	猫用フィルター式給水器
用途	屋内用
定格電圧／周波数	AC100V 50/60Hz
定格消費電力	1.5W
流量	2L/分
ACアダプター	入力:AC100V-240V 50/60Hz 出力:DC5V 0.5A
材質	本体:PP フィルター:PP、活性炭、イオン交換樹脂、PE、ポリエステル
製品サイズ	約 幅18.0×奥行18.5×高さ12.0cm (フラワーを含む)
最大水容量	約1.5L
コード長	約1.4m
原産国	マレーシア (MADE IN MALAYSIA) [フィルター:インドネシア]

- 製品使用前に説明書をお読みになり、十分理解した上でご使用ください。ご不明な点は、販売店または当社へお問い合わせください。誤った使用法、勝手な修繕・改造などによる故障などにつきましては補償いたしかねます。
- 製品の製造管理には万全を期していますが、万一、当社の製造管理上の原因による品質不良がありました場合は、同等の新しい製品とお取り換えさせていただきます。それ以外の責任はご容赦ください。
- 製品の仕様、デザイン、価格等予告なく変更する事があります。

1ヶ月あたりの電気代 1日24時間使用した場合（電力量料金 1kWh 25円の場合） 約27円

※電力量料金単価はあくまで目安となります。詳細な電力量料金単価は、契約されている電力会社にご確認ください。



このやさしさを人と社会へ
ジェックス株式会社
 GEX URL <http://www.gex-fp.co.jp/>

〒578-0903 大阪府東大阪市今米1丁目14番5号

☎ 072-966-0054
 「ジェックスサービスセンター」